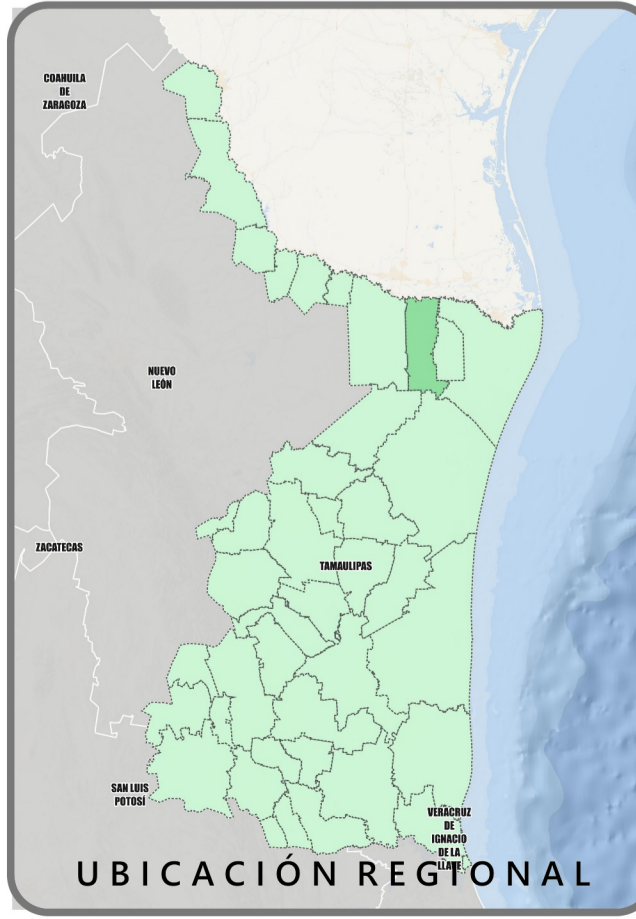
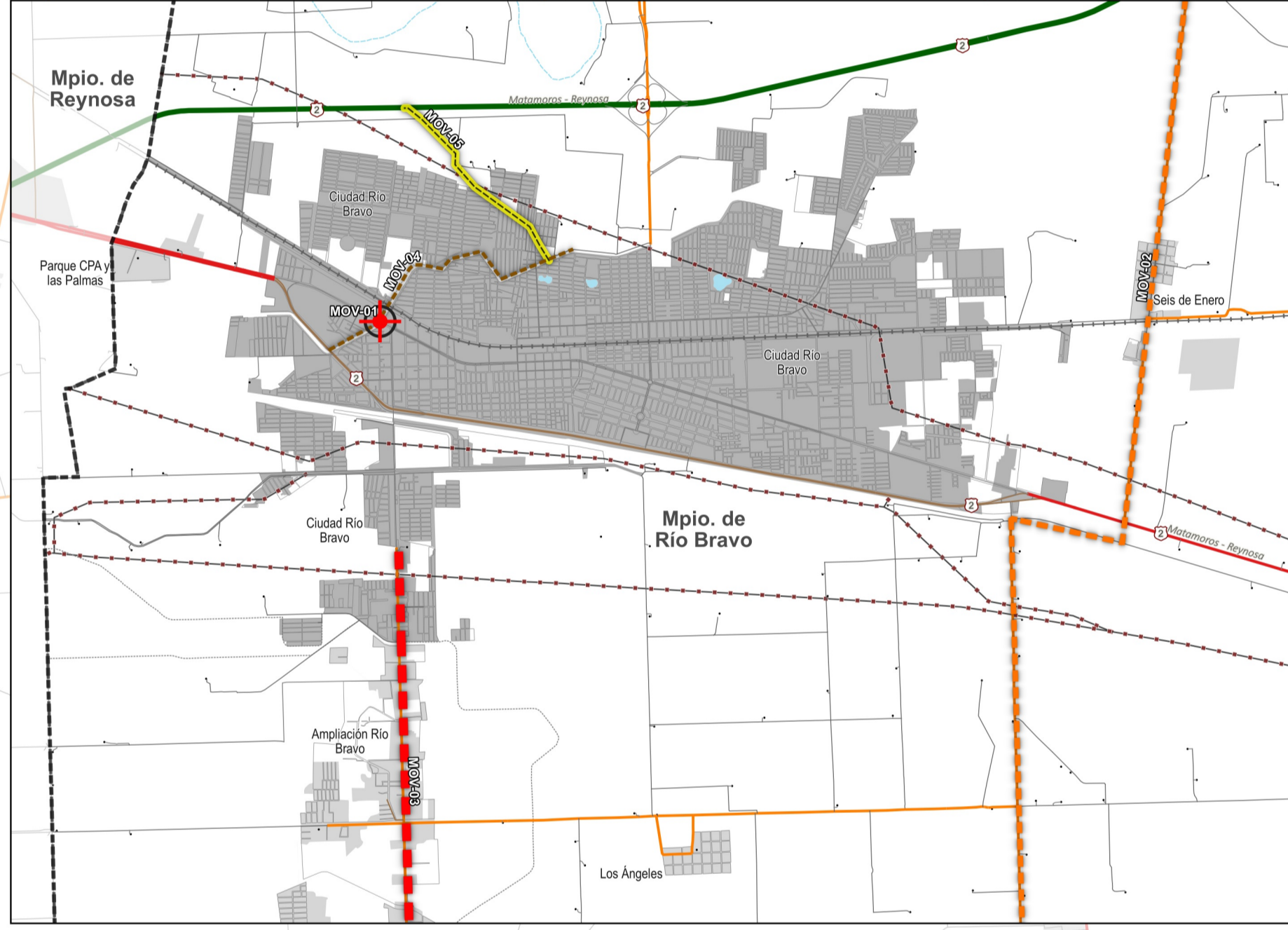


TEMA	CVE_PRVO	PROYECTO	DETALLES	LONGITUD (Km)
Movilidad y Transporte	MOV-01	Solución vial para el congestionamiento vial en zonas de hospitales y CONALEP	Concentración de actividad y tránsito que ha generado problemas viales	
Movilidad y Transporte	MOV-02	Programa de pavimentación y adecuación de vías secundarias	Tramo El Palmito-Santo Domingo	35.38
Movilidad y Transporte	MOV-02	Programa de pavimentación y adecuación de vías secundarias	Tramo desde la carretera hasta Puerto Las Flores	27.33
Movilidad y Transporte	MOV-02	Programa de pavimentación y adecuación de vías secundarias	Tramo Santa Apolonia hasta Cándido Aguilar	23.85
Movilidad y Transporte	MOV-02	Programa de pavimentación y adecuación de vías secundarias	Tramo de Emilio Portes Gil hasta carretera municipal 12	22.13
Movilidad y Transporte	MOV-02	Programa de pavimentación y adecuación de vías secundarias	Mejoramiento de la Brecha 124 desde el acceso a Nuevo Progreso	7.79
Movilidad y Transporte	MOV-03	Adecuación de la carretera estatal 12 para la conexión con la zona sur del municipio		43.11
Movilidad y Transporte	MOV-04	Pavimentación de vialidad paralela al dren Río Bravo	Pavimentación de vialidad	3.48
Movilidad y Transporte	MOV-05	Propuesta de vialidad para conectar con la autopista Matamoros-Reynosa	Nuevas salidas desde la cabecera municipal	2.47



**Tamaulipas SEDATU PROGRAMA MUNICIPAL DE DESARROLLO URBANO DEL MUNICIPIO DE RÍO BRAVO, TAMAULIPAS**

**SIMBOLOGÍA TEMÁTICA**

**Eje 3 Movilidad y Transporte**

- Solución vial para el congestionamiento vial en zonas de hospitales y CONALEP
- Adecuación de la carretera estatal 12 para la conexión con la zona sur del municipio
- Programa de pavimentación y adecuación de vías secundarias
- Pavimentación de vialidad paralela al dren Río Bravo
- Propuesta de vialidad para conectar con la autopista Matamoros-Reynosa

**SIMBOLOGÍA BÁSICA**

**Límites**

- Límites Municipales
- Límites Estatales

**Poblaciones**

- Localidad Rural No Amanzanada
- Traza Urbana
- Localidad Rural Amanzanada
- Localidad Urbana Amanzanada

**Vías Terrestres**

- Carretera Federal de Cuota
- Carretera Federal Libre
- Carretera Estatal
- Carretera Municipal
- Otra Jurisdicción
- Camino (terracera, brecha, vereda)
- Vía Ferrea

**Líneas de Conducción**

- Línea de Transmisión Eléctrica

**Rasgos Hidrográficos**

- Cuerpo de Agua
- Corriente de Agua
- Intermitente
- Perenne

**PROYECTOS MUNICIPALES Movilidad y Transporte PRO-03**

**FUENTES**

Conjunto de Datos Vectoriales de Información Topográfica-Esc 1:250000, INEGI, 2022  
 Marco Geodasial, INEGI, 2020  
 Red Nacional de Caminos RNC, INEGI, 2020

**INFORMACIÓN TÉCNICA**

Escala: 1:1  
 SRC: MEXICO ITRF 2008 CCL (Cónica conforme de Lambert)  
 Cuadrícula a cada: 10 000 m

**AÑO 2023**

**FIRMAS**